



臺灣文博會

CREATIVE EXPO TAIWAN

2016 臺灣文博會 廠商攤位協調會  
華山1914文創園區

2016.2.25

# 會議流程

- 一、展覽重要事項簡報
- 二、重要活動說明
- 三、攤位分配
- 四、Q&A

The background is an abstract composition of light and shadow. It features a dark, almost black, base with large, irregular patches of vibrant blue and green light. The light appears to be emanating from various points, creating a sense of depth and movement. The colors are most intense in the center and fade towards the edges, which are dominated by the dark background. The overall effect is ethereal and dynamic.

# 展前作業核對表

# 展前作業核對表(請對照參展手冊)

請參展單位於時間內依各項規定上傳附件至[文博會官網報名系統](#)(車輛申請表不在此限)以利完成相關申請手續。

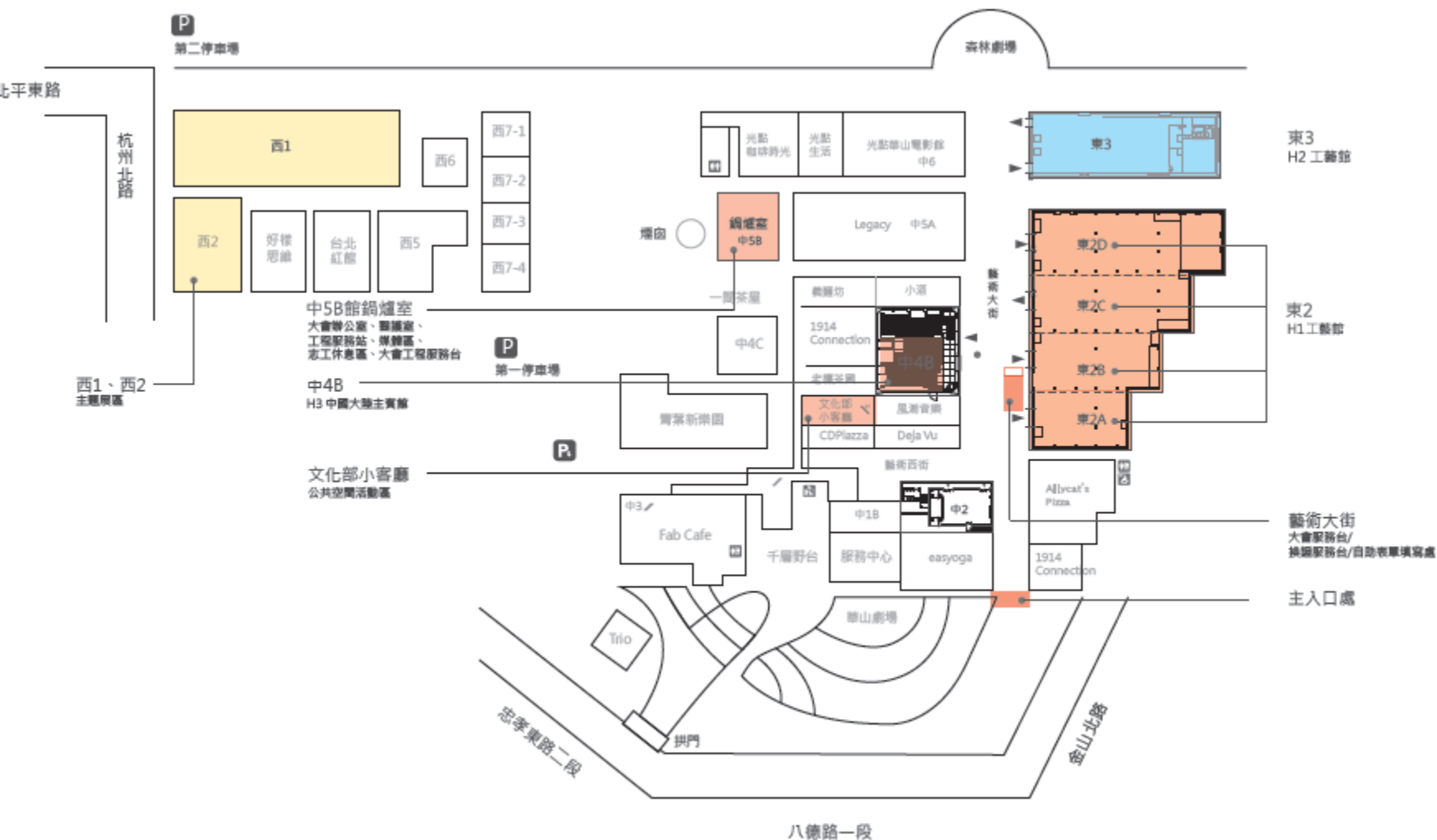
表格	表格名稱	上傳截止日	表格頁數	完成打勾
<b>所有參展商必繳交資訊</b>				
附件1	參展同意文件	3/15	P22	<b>必填</b>
附件2	電力申請表	3/15	P23	<b>必填</b>
<b>適用於標準攤位 / 交易區之參展商</b>				
附件3	標攤廠商-基本配備確認表	3/15	P29	<b>必填</b>
附件4	標攤廠商-增租配備申請表	3/15	P30	選填
<b>適用於淨攤 / 交易區之參展商</b>				
附件5	淨地廠商-參展商展覽裝潢切結書 淨地廠商-華山1914文創園區施工安全衛生規定承諾書	3/15	P33	<b>淨攤廠商 必填</b>
<b>其它表格〈參展商依需求自行選填〉</b>				
附件6	公共空間活動租借申請表	3/15	P35	選填
<b>附件7</b>	<b>參展證申請表</b>	<b>3/15</b>	<b>P37</b>	<b>必填</b>
<b>附件8</b>	<b>華山1914文創園區卸貨車輛申請表(4/6前email)</b>	<b>4/6</b>	<b>P38</b>	<b>選填</b>
附件9	臺北市警察局長大貨車及聯結車通行證申請書 *請參展廠商自行向警察局申請	3/15	P39	選填
附件10	臨時 ADSL 及電話線路租用申請書	3/15	P40	選填

# 進 / 撤場注意事項



# 1.展區介紹

## 華山1914文創園區





## 2. 重要時程 / 進撤場期間

項目	時間	備註
進場時間	4月18日(一)	08:00~11:00 公共工程進場-放樣、配電
		11:00~22:00 (1)標攤建置場商進場 (2)淨地廠商進場佈置
攤位佈置	4月19日(二) 08:00~22:00	所有參展廠商進場佈置 / 裝潢
展品離場	04月24日(日) 18:00~22:00	撤除攤位輕型及手提展品離場/地毯、電力撤除
攤位拆除	04月25日(一) 08:00~22:00	撤除所有裝潢材料與場地復原



## 2. 重要時程 / 展期間

### ■ 參展單位

展期間4/20-4/24 每日9：00始可入場準備作業。

### ■ 參觀人士

展出日期	開放時間	開放對象
4/20、4/21	10:00 ~ 18:00	僅開放專業人士入場
4/22、4/23	10:00 ~ 21:00	開放專業人士與一般民眾入場
4/24	10:00 ~ 18:00	開放專業人士與一般民眾入場

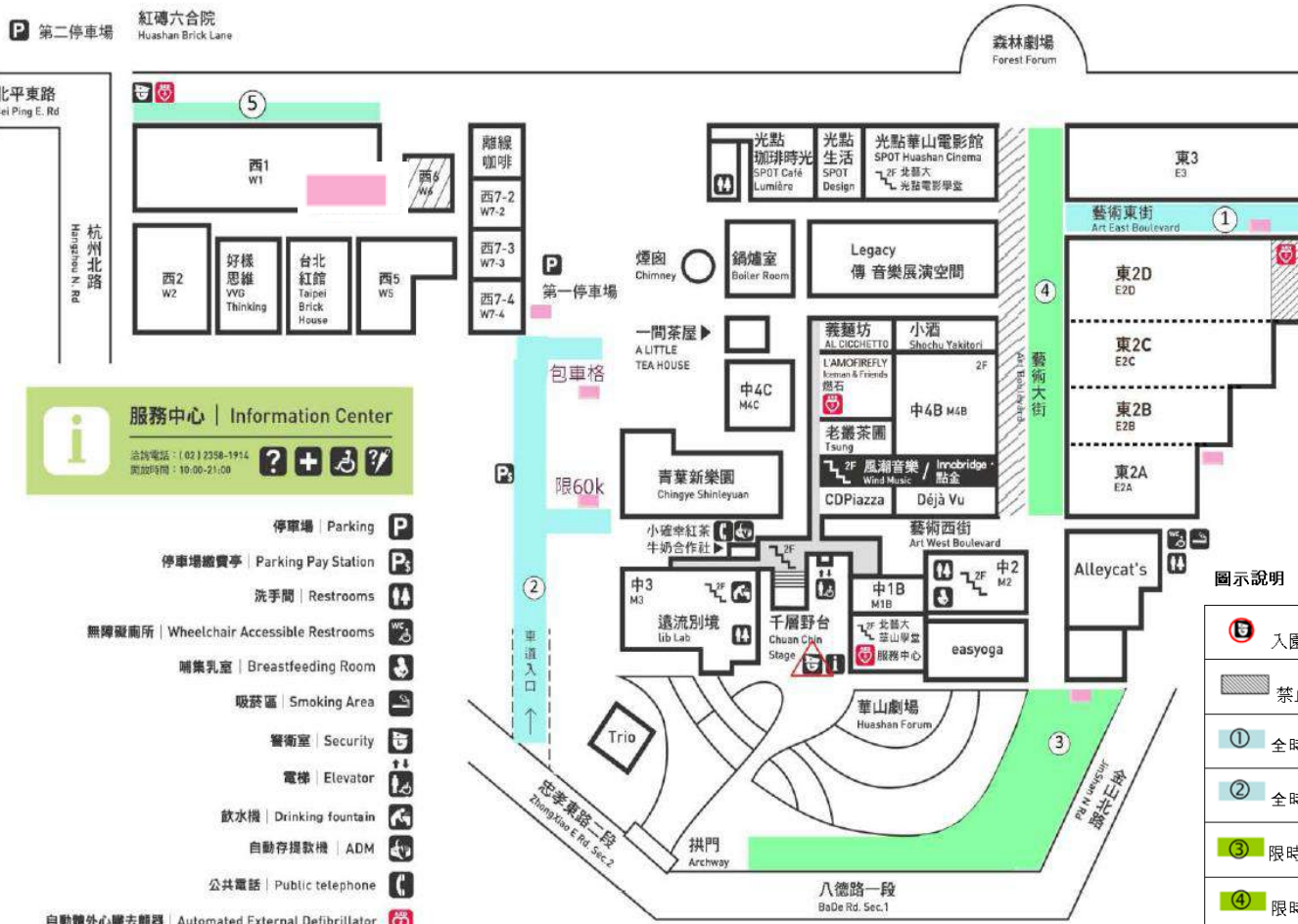


## 2. 進/撤場車輛臨停規定

- 請於4月6日前，至臺灣文博會報名系統下載「附件8華山1914文創園區卸貨車輛申請表」並將檔案以**電子郵件傳送**至：  
micky\_su@tdc.org.tw 蘇祺斌 經理 或 chiyun\_lu@tdc.org.tw 呂季耘 經理。
- 僅限**15噸 (含) 以下**卸貨及工程車輛進入。
- 裝卸貨物之車輛在園區內限速**20公里以下**行駛，進場車輛到達定位後須關閉引擎。
- **園區進撤場時間為上午8點至晚上22點，車輛只能停在限定範圍內卸貨(請參附圖一)**，其餘時間或其他範圍嚴禁車輛入場，違者將報請交通單位拖吊，本展概不負責。
- 周邊停車場：
  - (1) 第一停車場(入口處位於忠孝東路上)
  - (2) 第二停車場(入口處位於北平東路上)



# 3. 規定卸貨車輛臨停區(附圖一)



**服務中心 | Information Center**

洽詢電話：(02) 2358-1914  
開放時間：10:00-21:00

Icons for: Information, First Aid, Wheelchair Accessible, and other services.

- 停車場 | Parking **P**
- 停車場繳費亭 | Parking Pay Station **P3**
- 洗手間 | Restrooms **♿**
- 無障礙廁所 | Wheelchair Accessible Restrooms **♿**
- 哺養乳室 | Breastfeeding Room **👶**
- 吸菸區 | Smoking Area **🚬**
- 警衛室 | Security **👮**
- 電梯 | Elevator **🛗**
- 飲水機 | Drinking fountain **🚰**
- 自動存摺款機 | ADM **🏧**
- 公共電話 | Public telephone **☎**
- 自動體外心臟去顫器 | Automated External Defibrillator **🚑**

圖示說明

	入園簽到處	進撤場車輛進入前請出示通行證
	禁止通行區	藝術大街西側
	全時段卸貨區	
	全時段卸貨區	需抽停車票卡進入
	限時段卸貨區	8:00-9:00 及 21:00-22:00
	限時段卸貨區	8:00-9:00 及 21:00-22:00
	限時段卸貨區	8:00-22:00
	發電機放置區	

## 4. 進場/撤場施工規範(重點提示)

- 進撤場期間請佩帶參展證並自備安全帽。
- 本展將於 4月25日 20:00 時驗收展場復原情形。
- (1) 佈置展品或裝潢工程不得佔用戶外公共走道，以免妨礙交通與安全，亦不得於園區地面黏貼任何宣傳標示物。
- (2) 施工及活動期間於室內展演場地禁止有吸煙、生火、使用瓦斯，燃放煙火爆竹等可能危及歷史建築安全之行為。
- (3) 室內使用地毯及布幕等陳設，須提供防焰證明及樣張，現場物件需附防焰標章。
- (4) 參展廠商及裝潢承包商必須投保工程險及第三人責任險。
- (5) 逃生指示燈請標示於顯眼處且不可遮蔽。
- (6) 展板如遇空調、機電及其他園區設備開關，請留開口。

## 5. 攤位裝潢布置注意事項(重點提示)

- (1) 大會提供**每一攤位免費用電500瓦電量 ( 110伏特 )**，依攤位數累計。
- (2) **所有參展廠商之所需用電，均須向大會申請(附件2)**，並由大會指定之公共工程〈群航室內裝修設計工程有限公司〉統籌整理；**請於3/15前上傳至臺灣文博會官網系統**。
- (3) 嚴禁拆除及破壞展場用電設施，或配接與展場用電設施不相容之電氣配件，以免導致設備超載或不良造成跳電、走火等意外，一經查獲違規設施，將立即斷電，並得禁止參展廠商繼續一切展演活動。
- (4) 24小時不斷電須另行提出申請。
- (5) 攤位裝潢佈置及展品陳列不得超過所承租面積。

# 5. 攤位裝潢布置注意事項(重點提示)

## / 淨地參展商

- (1) 相鄰攤位或走道之隔牆，須相互協商並美背。
- (2) 淨攤之參展商須於攤位內明顯位置標示參展公司名稱及攤位號碼。
- (3) 請淨攤廠商在3/30前上傳攤位設計圖(三視圖)。
- (4) 展覽裝潢切結書、施工安全衛生規定承諾書(附件5)，請於3/15前上傳至文博會官網。
- (5) 攤位高度規定如下：

中4B 1F	不得高於3.5米
中4B 2F	不得高於3.9米
東2四連棟、東3烏梅酒廠	不得高於4.5米，白色柱下3.7米，柱寬為47公分

# 5. 攤位裝潢布置注意事項(重點提示)

## / 標準攤位參展商

- (1) 基本配備確認表 (附件3)和增租配備申請表 (附件4)請於3月15日前上傳至官網。
- (2) 不得改變標準攤位之結構，不得拆除架設完成之配備；如欲更改攤位內配備，請聯絡大會委託標攤搭建廠商台灣潤發國際整合有限公司。
- (3) 標攤攤位招牌由大會統一製作，廠商請勿自行變更設計。
- (4) 不可在隔板釘上釘子或黏貼任何不易拆除之展品或宣傳物；攤位內基本設備如有所損害，由參展廠商負責賠償。

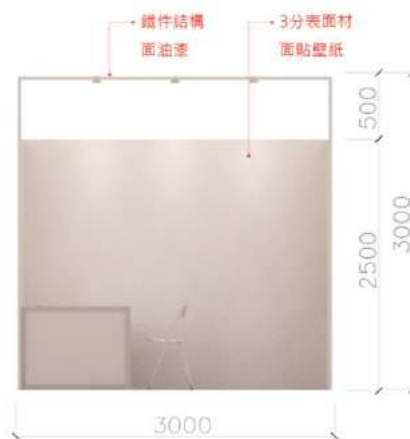
# 5. 攤位裝潢布置-基本攤位說明

## / 標準攤位 A 〈6(3\*2)平方公尺〉



PERSPECTIVE VIEW  
Unit:mm

序	配備項目	數量	單位
1	基本隔間300x200x300cm/H	1	式
2	不織布地毯(灰色)	6	Sqm
3	公司名稱看板30x120cm	1	式
4	玻璃圓桌Dia.70x70cm/H	1	張
5	折椅	2	張
6	18W投光燈	3	盞
7	服務台(備有收納空間) 100x50x75cm/H	1	座
8	垃圾桶	1	個



ELEVATIONS-FRONT  
Unit:mm



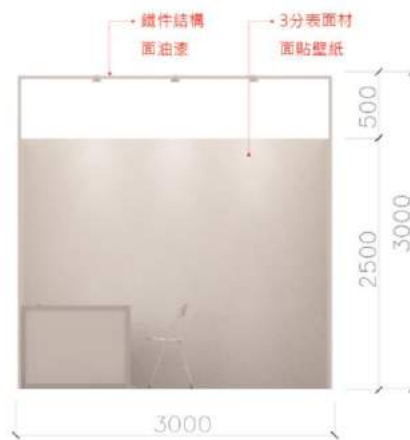
# 5. 攤位裝潢布置-基本攤位說明

## / 標準攤位 A 〈6(3\*2)平方公尺〉



PERSPECTIVE VIEW  
Unit:mm

序	配備項目	數量	單位
1	基本隔間300x200x300cm/H	1	式
2	不織布地毯(灰色)	6	Sqm
3	公司名稱看板30x120cm	1	式
4	玻璃圓桌Dia.70x70cm/H	1	張
5	折椅	2	張
6	18W投光燈	3	盞
7	服務台(備有收納空間) 100x50x75cm/H	1	座
8	垃圾桶	1	個



ELEVATIONS-FRONT  
Unit:mm



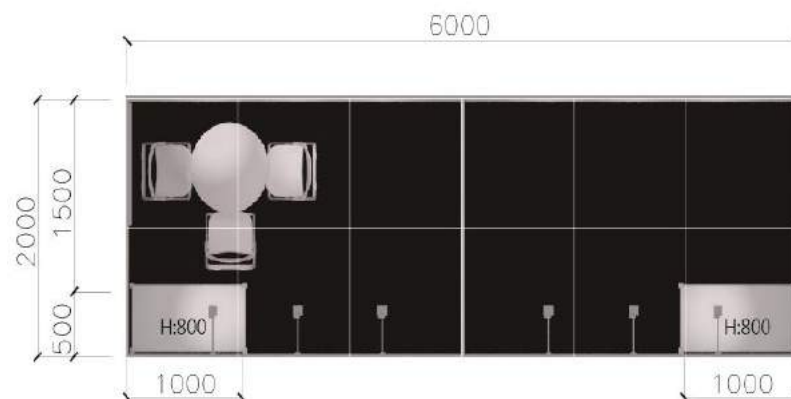


# 5. 攤位裝潢布置-基本攤位說明

## / 標準攤位 B <12(6\*2平方公尺)>



序	配備項目	數量	單位
1	基本隔間300x200x300cm/H	1	式
2	不織布地毯(灰色)	12	Sqm
3	公司名稱看板30x120cm	2	式
4	玻璃圓桌Dia.70x70cm/H	1	張
5	折椅	3	張
6	18W投光燈	6	盞
7	服務台(備有收納空間) 100x50x75cm/H	2	座
8	垃圾桶	1	個

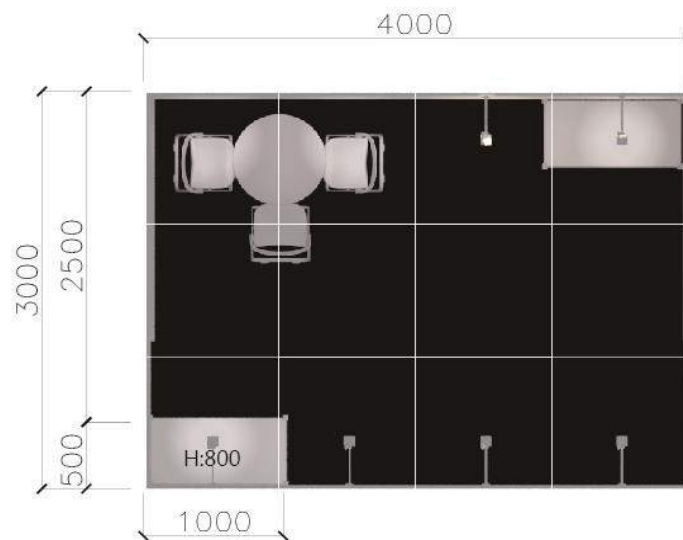


# 5. 攤位裝潢布置-基本攤位說明

## / 標準攤位 C 〈12(4\*3)平方公尺〉



序	配備項目	數量	單位
1	基本隔間400x300x300cm/H	1	式
2	不織布地毯(灰色)	12	Sqm
3	公司名稱看板30x120cm	2	式
4	玻璃圓桌Dia.70x70cm/H	1	張
5	折椅	3	張
6	18W投光燈	6	盞
7	服務台(備有收納空間) 100x50x75cm/H	2	座
8	垃圾桶	1	個





## 6. 展間期間注意事項 ( 重點提示 )

- (1) 華山1914文創園區建物為古蹟及歷史建築，**室內外場地禁止吸煙、嚼食檳榔及口香糖或使用火、蠟燭、瓦斯，及任何會造成跳電的電器。**
- (2) **禁止於攤位以外區域發送宣傳品或樣品。**
- (3) 進撤場與展期間，參展廠商**攤位內部之清潔，需要自行負責。**
- (4) **展期間請配戴參展證** ( 相關之申請規定請見參展手冊-附件7 ) ，參展證請於進場日4月18日及19日於大會服務處(藝術大街上) ，**憑「參展同意文件」正本領取。**
- (5) **不得於展期結束前 ( 4月24日18 : 00 ) ，打包展品或撤離展場。**
- (6) 展期最後一天〈4月24日〉發送「參展廠商展後意見調查表」，參展商應配合填寫，問卷所填之內容主辦單位將嚴加保密。
- (7) 活動演出禁止產生灰塵、惡臭、80分貝以上噪音，或導致走道壅塞影響其他參展廠商之展示時。
- (8) **展期間，參展商請自行保管物品，並視需要自行辦理保險。**



## 6. 展間期間注意事項（重點提示）

(1) 華山1914文創園區建物為古蹟及歷史建築，室內外場地禁止吸煙、嚼食檳榔及口香糖或使用火、蠟燭、瓦斯，及任何會造成跳電的電器。

(2) // 於攤位以外區域發送宣傳品或樣品。



(9) 2016臺灣文博會展期前2日為專業人士入場(4月20-21日)禁止現場零售，現場零售開放時間為4月22日-4月24日，請依法開立統一發票或收據，如因為開收據導致糾紛、受罰，該參展單位須負所有法律責任，且不可於攤位以外區域發送宣傳品或樣品。

(5) 不得於展期結束前（4月24日18:00）打包展品或撤離展場。

(6) 展期最後一天（4月24日）發送「參展廠商展後意見調查表」，請參展商務必配合填寫，問卷所填之內容主辦單位將嚴加保密。

(7) 活動演出禁止產生灰塵、惡臭、80分貝以上噪音，或導致走道壅塞影響其他參展廠商之展示時。

(8) 展期間，參展商請自行保管物品，並視需要自行辦理保險。



## 7. 重要窗口聯繫方式

### 台灣創意設計中心承辦窗口

#### 展務聯絡人

蘇祺斌

02-2745 8199分機579

[micky\\_su@tdc.org.tw](mailto:micky_su@tdc.org.tw)

呂季耘

02-2745 8199分機625

[chiyun\\_lu@tdc.org.tw](mailto:chiyun_lu@tdc.org.tw)

#### 報名繳費聯絡人

陳媿樺

02-2745 8199分機572

[info@creativexpo.tw](mailto:info@creativexpo.tw)

### 大會配合廠商窗口

#### 大會公共工程及水電服務

群航室內裝修設計工程有限公司

聯絡人：郭主恩 先生

電話：+886-2-2521-1133#223

手機：+886-910-911-869

電子信箱：[thcf.172@gmail.com](mailto:thcf.172@gmail.com)

#### 大會標攤工程及設備租賃服務

台灣潤發國際整合有限公司

聯絡人：沈昱震 先生

聯絡地址：台北市中山區朱崙街34-2號

電話：886-2-2777-2886

手機：886- 933-891-263

傳真：886-2-8771-7752

電子信箱：[samshen1215@gmail.com](mailto:samshen1215@gmail.com)

以上注意事項、申請表及相關規定請詳見  
「臺灣文博會華山1914文創園區參展手冊」

或至官網下載電子版本  
<http://creativexpo.tw/>

The background is a dark, textured surface, possibly a wall or a piece of fabric, illuminated by various colored lights. On the left side, there is a strong blue light that creates a bright, glowing area. In the center and towards the right, there are green lights that create a similar glowing effect. The overall atmosphere is mysterious and artistic, with the light patterns appearing to flow and change over time.

# 重要活動説明

The background is a dark, textured surface, possibly a wall or a large piece of paper, illuminated by several bright, circular light sources. The lights create a mix of colors, primarily deep blue and vibrant green, with some lighter cyan and yellowish-green tones. The light patterns are somewhat irregular and spread out, creating a sense of depth and movement. The overall effect is dramatic and artistic.

# 攤位分配



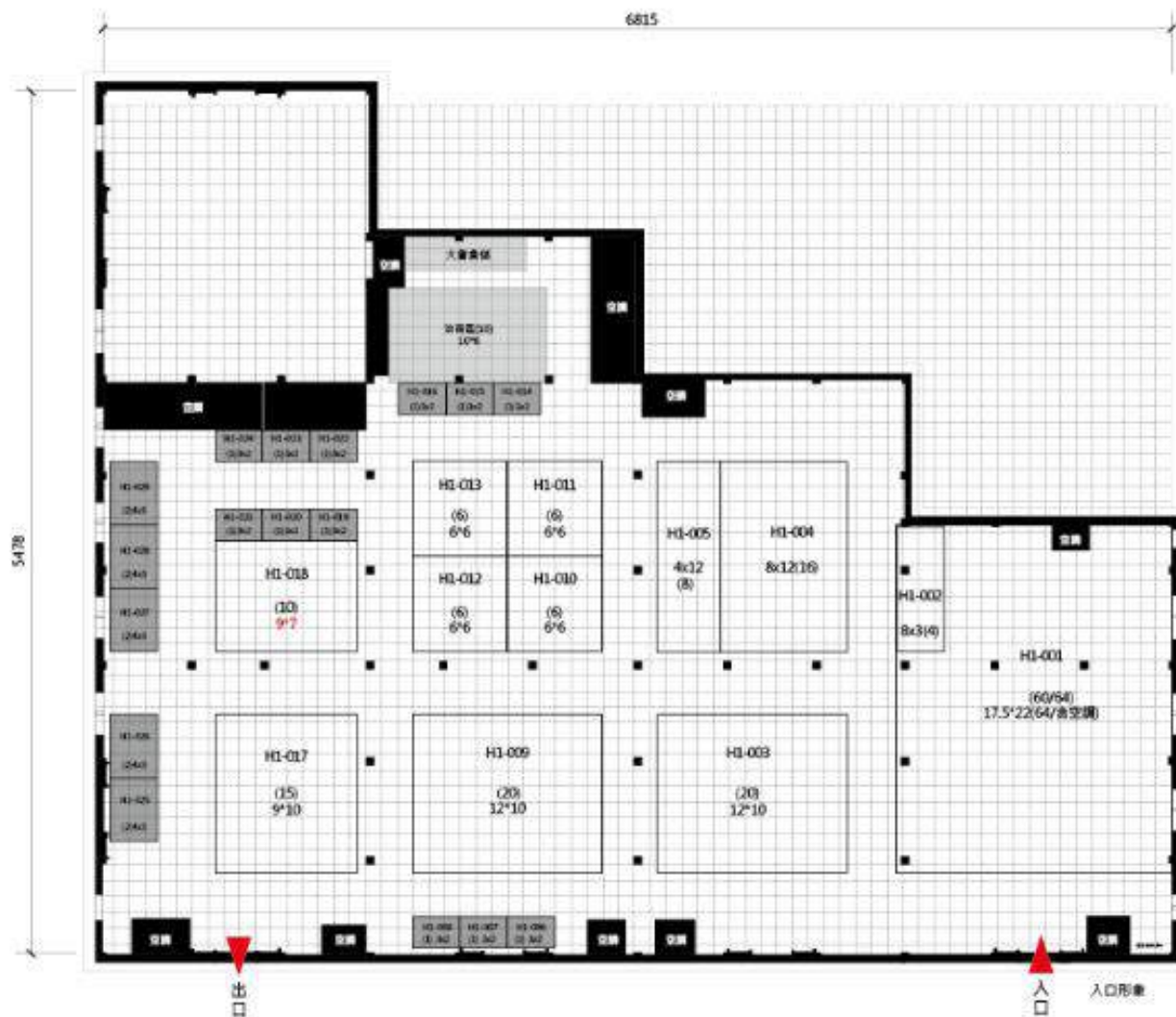


# 1. 攤位分配原則

- 攤位分配之原則，依照攤位由大至小先後選位；相同攤位數，則依照繳交訂金的先後順序，進行選位；若為相同攤位數且於同天完成繳費，則用抽籤方式決定選位順序。
- 本展已將淨地及標準攤位劃分出來以方便作業，淨灘廠商請先進行選位。
- 參展商可於協調會現場，與攤位數相同之其他參展商，在雙方皆同意的前提下，出於自願地交換攤位位置。
- 攤位選定後，廠商不得以任何理由向本展要求更換攤位位置。

# 2. 攤位分配進行辦法

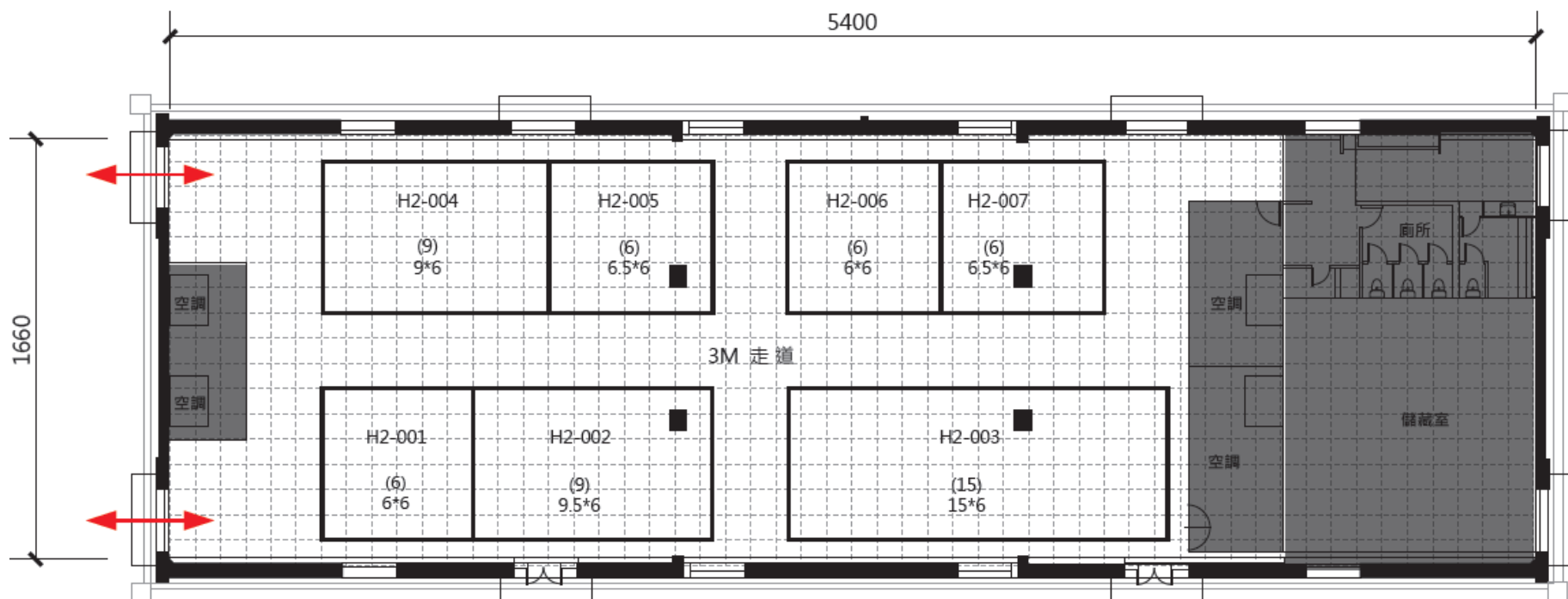
- 進行選位之廠商請先向本中心人員領取公司標籤貼紙。
- 廠商於其攤位規劃圖上決定攤位位置，貼上公司標籤貼紙，然後於攤位確認表簽上公司名稱及姓名以資證明。
- 今日未出席之參展商，由本展代為劃定位置，廠商不得有異議。



### 華山1914文創園區 東2A、B、C、D館

■ 樓邊  
□ 淨邊

華山1914文創園區  
東3館烏梅酒廠



The background is an abstract composition of watercolor-like textures. It features a mix of deep blues, vibrant cyan, and bright green, all set against a dark, almost black, background. The colors are blended and layered, creating a sense of depth and movement. The overall effect is ethereal and artistic.

Q & A

# 廠商諮詢